



Franchir l'Erdre par bateau, à pied ou à vélo, entre les pontons de Gachet (Nantes) et de la Grimaudière (La Chapelle-sur-Erdre)

Expérimentation du 13 septembre au 31 octobre 2021

Bilan quantitatif et qualitatif

POUR RAPPEL S'IL EN ETAIT BESOIN ...

En réponse à un besoin de franchissement de l'Erdre, à pied ou à vélo, au niveau des 3 zones d'activités (ECE de la Chapelle-sur-Erdre, l'AFUL Chantrerie à Nantes et le GIE la Fleuriaye à Carquefou), un collectif d'acteurs locaux¹ pilote depuis 2012 un projet de franchissement.

Les enjeux sont relatifs non seulement à des besoins domicile-travail (seuls les ponts de Sucé-sur-Erdre ou de la Jonelière sont accessibles à pied ou à vélo), mais aussi à du loisir/tourisme autour de cette magnifique rivière et de son écosystème remarquable.

Après plusieurs événements (concours d'architectes pour une passerelle, expositions du RV de l'Erdre, questionnaire, conférences-débats...), une première expérimentation de franchissement par bateau a été réalisée en juin 2018, sur une semaine, entre les pontons de la Grimaudière et Gachet.

En juin 2019, l'expérimentation a été reconduite sur 4 semaines, avec le soutien de l'ADEME, du CD de Loire Atlantique et de Nantes Métropole/SEMITSAN/NGE.

En juin 2020, et malgré la situation sanitaire liée à la COVID-19, l'expérimentation s'est déroulée sur 3 semaines, avec une escale supplémentaire à Port-Jean (Carquefou).

A chacune de ces expérimentations, le(s) bateau(x) fonctionnait(en)t le matin et le soir en semaine, ainsi que le dimanche après-midi, pour des « envies de loisir ».

Après ces 3 années, à l'initiative de ce collectif d'acteurs locaux, Nantes Métropole et la SEMITSAN ont accepté de poursuivre l'expérimentation en 2021, sur 7 semaines, du 13 septembre au 31 octobre.

Pour compléter cette traversée de l'Erdre, la SEMITSAN a mis en place, côté Chantrerie, un dispositif (« Captain Bike »), constitué de 6 stations équipées de vélos et trottinettes en libre-service.

Le présent document a pour objectif de partager un bilan quantitatif et qualitatif (succinct) de l'expérimentation 2021 du franchissement de l'Erdre.

FRANCHIR L'ERDRE
À PIED OU À VÉLO

VOUS HABITEZ ET TRAVAILLEZ DE CHAQUE CÔTÉ DE L'ERDRE?
Prenez le bateau, c'est pratique et c'est magique !

du
13 septembre
au
31 octobre
2021

ENTRE
LA GRIMAUDIÈRE
«La Chapelle sur Erdre»
ET GACHET
«Nantes»

Du lundi au vendredi
de 7h30 à 9h00 et de 16h30 à 18h45
toutes les 20 minutes
Le dimanche de 15h à 19h

«ACCESSIBLE AVEC TOUS LES TITRES TAN.
TICKET DÉPANNAGE EN VENTE À BORD.»

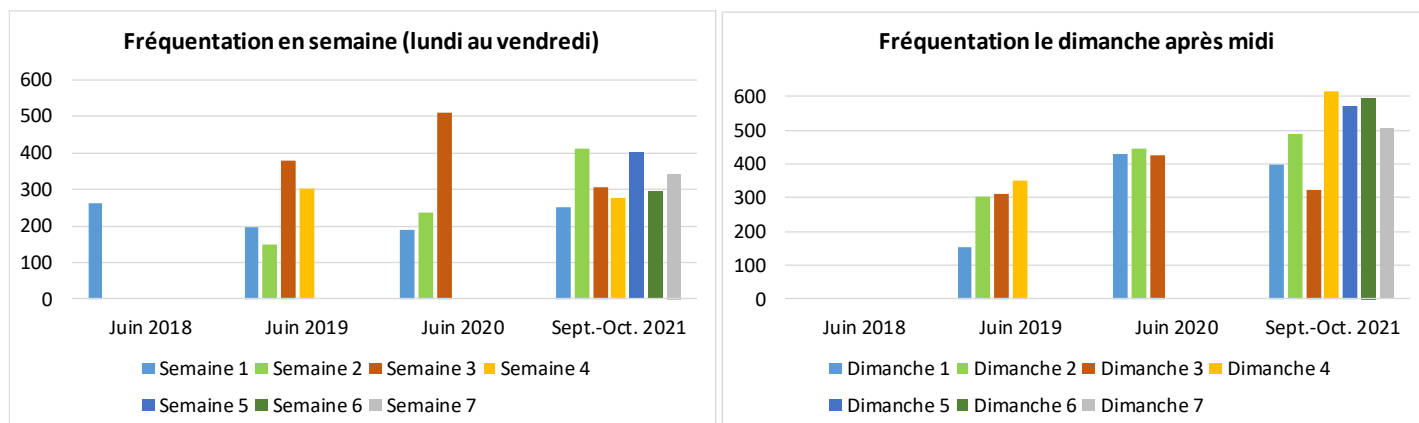
Sur une idée originale du Collectif Franchir l'Erdre, financé par Nantes Métropole et exploité par la Semitan

COLLECTIF FRANCHIR L'ERDRE : AFUL Chantrerie, Entreprises de La Chapelle-sur-Erdre (ECE), Erdre pour tous, Fédération des amis de l'Erdre, GIE La Fleuriaye, Nantes Métropole, Place au vélo, Ville de Carquefou, Ville de La Chapelle-sur-Erdre, Vivre à Gachet, avec l'appui de l'ADEME et de CLIMAT.

¹ Membres du Collectif d'acteurs : ECE, AFUL Chantrerie et GIE la Fleuriaye, Place au Vélo, la fédération des amis de l'Erdre, Villes de La Chapelle-sur-Erdre et de Carquefou, Nantes Métropole, un collectif d'usagers.

2021 : DES PASSAGERS TOUJOURS AU RENDEZ-VOUS ...

Le bilan quantitatif général est le suivant, en comparaison avec les 3 précédentes expérimentations :



Sur ces 7 semaines, on a comptabilisé **plus de 2 280 passagers (pour 1 165 vélos) en semaine et environ 3 500 le dimanche (pour 660 vélos).**

La marge de progrès du nombre de passagers en semaine reste encore importante, mais la fréquentation dans la durée est assez stable, de l'ordre de 300 passagers par semaine.

Pour le dimanche, le succès se confirme d'années en années, avec en moyenne pour 2021, près de 500 passagers pour chaque après-midi, ce qui est très important.

Ce bilan mériterait d'être affiné pour mieux analyser les fréquentations et besoins en semaine. Il semble en effet que nombre de salariés soient, depuis la crise sanitaire, en télétravail le vendredi.

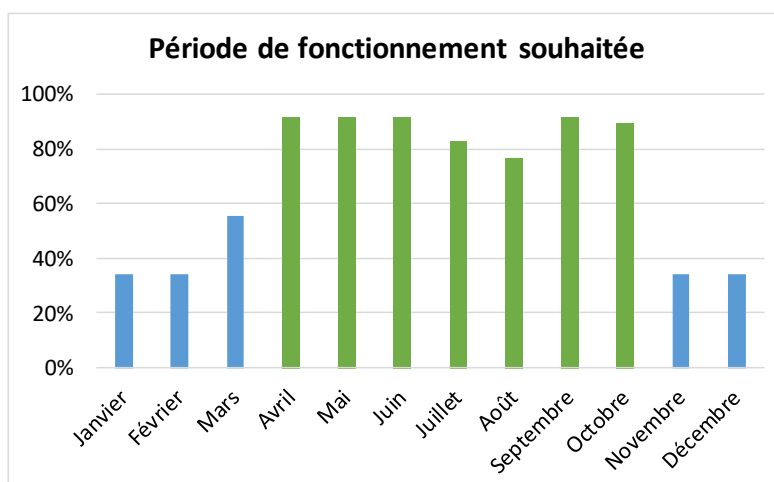
LES PASSAGERS TEMOIGNENT : DES ENVIES, DES PROPOSITIONS, DES EXPRESSIONS ...

Un questionnaire (sommaire) de bilan a été préparé et diffusé dans le réseau du Collectif « Franchir l'Erdre », sans pour autant pouvoir toucher l'ensemble des passagers du fait de l'anonymat des trajets.

Ce questionnaire (annexe 1) a été renseigné par 47 personnes. Il ressort principalement les éléments suivants (voir l'annexe 2 pour les contributions) :

- **Des envies d'étendre la plage horaire et les jours de traversée ... souvent pour des besoins personnels ;**
- **Un besoin du côté de l'intermodalité entre les lignes de bus, de tram-train ... ;**
- **Un problème du côté du ponton de la Grimaudière qui n'est pas « facilitant » ;**
- **Des attentes du côté des infrastructures, en particulier concernant les pistes cyclables ... ;**
- **... et beaucoup de messages sympathiques et positifs.**

Concernant la période de fonctionnement souhaitée à l'avenir, **les passagers s'expriment en priorité pour la période d'avril à octobre** (voir ci-contre le traitement des 47 réponses).



Annexe 1 : Questionnaire de retours d'expériences

Vous avez utilisé le bateau pour traverser l'Erdre, entre le 13 septembre et le 31 octobre 2021.

Dites nous ce que vous en pensez en quelques clics et mots !

Merci pour votre retour et n'hésitez pas à faire suivre ce questionnaire si vous connaissez des personnes qui ...

A1. Sur une semaine type, du lundi au vendredi, environ combien de fois (aller-retour) avez-vous pris le bateau ? (*N'hésitez pas à mettre un commentaire*)

1 fois dans la semaine

2 fois dans la semaine

3 fois dans la semaine

4 fois dans la semaine

5 fois dans la semaine

A2. Le dimanche, avez-vous pris le bateau ? (*N'hésitez pas à mettre un commentaire*)

Oui

Non

A3. Avez-vous utilisé les vélos ou les trotinettes mis à disposition par la SEMITAN coté Chantrerie ? Si oui, quel retour d'expérience en faites-vous ? (*N'hésitez pas à mettre un commentaire*)

Oui

Non

A4. Sur quelle période souhaiteriez-vous que cette liaison fluviale existe ... pour l'utiliser bien sur ?

Décembre

Commentaire

Octobre

Commentaire

Novembre

Commentaire

Septembre

Commentaire

Août

Commentaire

Juillet

Commentaire

	Jun	▼
Commentaire	<input type="text"/>	
	Mai	▼
Commentaire	<input type="text"/>	
	Avril	▼
Commentaire	<input type="text"/>	
	Mars	▼
Commentaire	<input type="text"/>	
	Février	▼
Commentaire	<input type="text"/>	
	Janvier	▼
Commentaire	<input type="text"/>	

A5. Selon vous, quelles améliorations faudrait-il apporter au dispositif actuel de traversée de l'Erdre pour que vous l'utilisiez plus fréquemment ?

En une phrase, merci d'exprimer votre intérêt (ou non) pour ce projet :

Souhaitez-vous être tenu.e informée de la suite du projet ? Si oui, merci de laisser vos coordonnées mail ci-dessous.

Annexe 2 : Expressions brutes des remarques et suggestions

Des améliorations attendues ...	
<p>Des envies d'étendre la plage horaire et les jours de traversée</p>	<ul style="list-style-type: none"> - En semaine, j'aimerais l'utiliser davantage en journée, y compris le midi. - Plus tôt dans l'après midi - Si la navette pouvait fonctionner tout le week-end (matin et après-midi) ce serait formidable. Nous sommes des marcheurs et pouvoir franchir l'Erdre permet de varier les randonnées. Le dimanche matin, vous avez beaucoup de coureurs qui seraient certainement intéressés eux aussi de pouvoir traverser pour faire une boucle. - Le dimanche matin, vous avez beaucoup de coureurs qui seraient certainement intéressés eux aussi de pouvoir traverser pour faire une boucle. - Il faudrait des navettes entre 12h et 14h pour les demi-journées travaillées (étudiants + 1/2 RTT). - Etendre la plage horaire le soir jusqu'à 19H00 - Peut-être commencer les navettes dès 7h20. - Elargir les horaires et en mettre aussi le midi et le samedi - Je voudrais aussi le samedi et peut-être dans la mesure du possible un dernier passage le + tard possible pour éviter de voir passer l'heure où le risque d'affluence en fin de service - Ajouter des traversées le midi, pour permettre de rentrer si besoin (enfants, télétravail ou congé en demi-journée) - L'horaire du soir reste tôt, personnellement je rentre passé 19h, donc rentrais en rejoignant les ponts - La mise en place d'une traversée le samedi (pour faire des courses sur La Chapelle sans prendre de véhicule motorisé) - Dans la semaine pour les retraités, qu'il y ait 1 ou 2 AR dans la journée. - Rajouter quelques navettes sur l'heure du déjeuner car le besoin existe notamment pour les étudiants qui n'ont pas cours l'après-midi ou une large pause déjeuner, et terminer plutôt vers 19h (sur la belle période).
<p>Un besoin du côté de l'intermodalité</p>	<ul style="list-style-type: none"> - Il faudrait une liaison avec les lignes de bus à la Chapelle-sur-Erdre (ligne 86 ou 96) - Donner la possibilité de mettre les vélos dans le train aux heures de pointe. Les trottinettes et vélos pliants sont autorisés mais nécessitent un investissement qui ne se fera que si la liaison fluviale devient permanente. - Un parking voiture à proximité du ponton de la Grimaudière pour que les personnes puissent éviter les bouchons en effectuant le dernier km via le bateau et les vélos et trottinettes Captain bike - Etendre le projet « Captain bike » entre la gare Tram-Train de La Chapelle-sur-Erdre/Erdre active et la Grimaudière - Permettre de prendre son vélo dans le Tram-train - Développer une vraie stratégie d'intermodalité entre les transports en commun et ce transport par bateau - Connecter les deux rives au système de transport en commun

Un problème du côté du ponton de la Grimaudière	<ul style="list-style-type: none"> - Le ponton de la Grimaudière n'est pas bien adapté à la hauteur du bateau. - Je l'utilise déjà fréquemment, mais il faut probablement améliorer l'accès aux vélos (entre le ponton et le bateau), surtout côté La Chapelle. - Je l'ai utilisé chaque jour que je n'étais pas en télétravail. Le Port de la Grimaudière devrait être plus accessible car un peu isolé et mal éclairé en arrière-saison. Je sais que certains n'avaient pas confiance de laisser leur voiture toute la journée sur le parking. - Une amélioration à apporter est de changer le ponton côté La Chapelle sur Erdre. Cela ne répond pas à la question car j'ai utilisé le dispositif le plus souvent possible. Mais je voulais faire remonter cette possible source d'amélioration pour une utilisation pérenne. - Diminuer le temps de la traversée en déplaçant le(s) ponton(s), surtout celui de l'est, pour minimiser la distance à parcourir
Des attentes du côté des infrastructures	<ul style="list-style-type: none"> - Meilleures pistes cyclables attendues côte ouest (La Chapelle-sur-Erdre) de l'Erdre - Aménager les voies vélo en sortant de la Chapelle/Erdre (dans Treillières notamment) - Il manque un parking relais de chaque côté !
Remarques diverses	<ul style="list-style-type: none"> - Je l'utilise déjà le plus que je peux. - Personnellement c'est parfait comme ça - Tout est très bien - Aucune remarque, c'était très pratique. - Un pont :-) - L'idéal serait une passerelle "voie douce" - Les créneaux et le respect des horaires de départ a été parfait cette année. Le bateau « Passe par tout » est très adapté au transport des vélos. Mettre une navette électrique pour desservir les quartiers des deux rives de l'Erdre en continuité du bateau. Améliorer l'attractivité de la Grimaudière à la Chapelle sur Erdre. - Je ne crois qu'à une piste cyclable jointe au pont de l'Erdre. Efficace à tous moments - Je comprends bien que le transport ne peut pas être gratuit. Mais quand on habite à Carquefou et que l'on va à la Chapelle sur Erdre pour le travail, on n'a évidemment pas d'abonnement TAN. 2 tickets par jour, cela revient cher - Il faudrait pouvoir être averti si jamais le bateau ne peut pas venir ou mettre une solution alternative en cas de panne ou autre. Il est arrivé qu'il avait du retard un matin à 7h30 à cause du brouillard et nous ne savions pas si il allait passer - Faire fonctionner même en cas de brouillard intense - Fidèle depuis le tout début de l'expérimentation, j'apprécie toujours autant ce moyen de traverser l'Erdre. Par contre, les autres expérimentations ayant lieu au mois de juin, j'ai découvert que fin octobre, ça devient plus compliqué de venir à vélo de nuit ...

Une phrase ...

A faire toute l'année au moins le week-end

Pratique et rapide. Des pilotes au top. Une fréquence intéressante. A pérenniser et généraliser !!!

La zone de Gachet devient saturée, ce moyen peut permettre de désengorger cette zone.

C'est un raccourci très pratique et écologique pour le cycliste que je suis entre Gachet et La Chapelle.

Une liaison qui permettrait de limiter le nombre de voitures sur le périphérique Nord "toute l'année"

Traverser l'Erdre en bateau plutôt que de prendre la voiture, une chance !

Ce moyen de transport pour aller travailler est tellement magique

Hyper pratique pour se balader.

C'est un projet 100 % positif, nous espérons qu'il pourra continuer, merci à vous

Indispensable

intérêt majeur, chemin pour aller au travail entre saint Joseph et la Chapelle plus agréable que le détour par le pont de la Jonelière.

Intéressé

Facilite beaucoup l'utilisation du vélo pour me rendre dans mon lieu de travail tous les jours

C'est très important de garder cette liaison pour encourager les gens à prendre leurs vélos.

<p>J'ai fait une tentative sur une journée (aller et retour). Malheureusement cela n'a pas été concluant :</p> <ul style="list-style-type: none"> - moins de 10 minutes en voiture entre mon domicile et mon travail (avant les travaux) - 20 à 30 minutes en bus - 45 minutes en utilisant le vélo + la navette fluviale. <p>Le temps d'accès aux rives de l'Erdre, plus le temps d'attente et de traversée avec la navette, cela fait un trajet trop long, même s'il est très agréable.</p>
<p>Ce passage me permet d'économiser 4 km à vélo. De plus, sans ce passage fluvial, je passe par Sucé sur Erdre sur une route qui n'est pas aménagée pour les vélos.</p>
<p>J'ai tjrs regretté qu'au moment de la construction du pont autoroutier que rien n'ait été prévu pour la traversée de l'Erdre pour les vélos. Pour ma part, je trouve que la traversée de l'Erdre est essentielle pour les piétons et vélos entre La Chapelle et Carquefou.</p>
<p>Il est vraiment temps que ce projet se concrétise et qu'il soit pérenne</p>
<p>Ce projet m'intéresse de par son engagement écologique, il permet de désengorger la circulation sur le site de la chantrerie et il est un outil formidable pour traverser l'Erdre.</p>
<p>C'est très bien, cela ouvre beaucoup de perspectives LOISIRS et trajets pour l'avenir. Et merci à vous d'y penser et de l'avoir fait : C'EST TRÈS SYMPA 😊😊</p>
<p>Petite promenade agréable matin et soir + un peu de sport avec le vélo (rien à voir avec le trajet voiture dans les bouchons). Paysages changeant à chaque traversée.</p>
<p>Utile et magique</p>
<p>Oui , réel intérêt</p>
<p>Me permet de gagner du temps et ainsi éviter les embouteillages. L'idéal serait une navette fluviale pouvant aller jusqu'au centre-ville de Nantes</p>
<p>Je suis très intéressée par cette solution de déplacement. Je ne suis pas tout près donc cela prend un peu trop de temps pour moi actuellement par rapport à ma vie de famille. Mais dans 3 ans (quand je serai un peu plus disponible), c'est une solution que j'aimerais utiliser au quotidien par beau temps et voir investir dans un VAE. Merci pour cette organisation.</p>
<p>Magnifique projet, c'est tellement agréable d'enchaîner vélo, bateau, vélo pour aller travailler plutôt que bouchonner sur le périph ! Décompression assurée. Et quand on voit la fréquentation tous les ans pendant la période de mise en service, l'intérêt est certain.</p>
<p>Service au top. Les skippers étaient absolument remarquables. Très agréables à chaque fois que j'ai pris la navette. Un grand merci à eux</p>

Excellent projet, parfaitement adapté au contexte de la Chantrerie
Très pratique pour rejoindre les amis cyclistes afin de faire des balades ensemble
Pas trop d'intérêt pour la version bateau
A poursuivre, c'est vraiment un maillon manquant actuellement, qui plus est avec la circulation de plus en plus dense en voiture.
Il serait intéressant peut-être d'utiliser la structure actuelle du pont de l'autoroute pour y placer dessous une passerelle. Mon épouse travaille sur Carquefou ce qui lui permettrait de se rendre sur son lieu de travail à vélo. Elle n'est certainement pas la seule dans ce cas, ce qui permettrait de réduire le flux de voiture au heures de pointe.
Une traversée pérenne de l'Erdre est indispensable si l'on souhaite que les gens utilisent massivement des modes de mobilité douce.
Moyen de locomotion formidable avec un site non moins remarquable
J'ai gagné en qualité de vie sur la quinzaine où je suis venue travailler en vélo + navette fluviale, je souhaite que cette solution se pérennise
5 minutes de traversée et nous sommes déjà de l'autre côté ! Quelle liaison très agréable entre Nantes et La Chapelle
Gagner du temps sur mon trajet domicile travail pour éviter les bouchons quotidiens. Le charme d'une traversée en bateau en plus.
Le moyen de locomotion idéal pour aller travailler
J'ai adoré ! la brume sur la rivière, le soleil qui se lève le matin au-dessus de la chantrerie. Cela m'a permis de faire un trajet avec des chemins et un trafic routier quasi sans voiture croisée. C'était très motivant pour démarrer la journée de travail. et les passeurs étaient très sympathiques
Cela permet de venir en transport doux jusqu'à la Chantrerie et d'éviter les bouchons par les voies classiques de circulation, complètement saturées aux heures de pointe.
Projet indispensable pour traverser l'Erdre et se rendre à la chantrerie pour le travail quand on vient de la chapelle sur Erdre (ou de Sucé, car la route principale est dangereuse)